

FICHA TÉCNICA

Espejo Mirallmar

EDUARD SAMSÓ
1991



COMPONENTES Y MATERIALES:

ESTRUCTURA en pletina de acero compuesto por tres módulos independientes unidos por tornillos.

DISCO PLANO FIJO, PLANO CON RÓTULA y CÓNCAVO CON RÓTULA en chapa de acero, con $\varnothing 150 \times 2$ mm.

ESPEJOS con forma cuadrada plana y cóncava.

TORNILLERÍA en acero zincado blanco.

ADHESIVO 3M de acrílico firme.

DIMENSIONES Y PESOS:

ESPEJOS:

ESPEJO C: 700x700x5mm y 3Kg;

ESPEJO E: 500x500x3mm a dos caras y 2'2Kg;

ESPEJO F: 400x400x3mm a dos caras y 1'7Kg;

ESPEJO D-G: 300x300x3mm a dos caras y 1'3Kg;

ESPEJO H: 250x250x3mm y 0'85Kg;

ESPEJO I: 200x200x3mm a dos caras y 0'9Kg.

MURAL:

ESTRUCTURA COMPLETA: 1800x1500x40mm y 17Kg.

ACABADOS:

ESTRUCTURA en acero zincado blanco 10 micras.

DISCOS en chapa de acero zincado blanco 10 micras.

ESPEJOS pintados a una cara con acabado plata.

ADHESIVO en soporte de espuma de poliuretano (célula abierta) excelente resistencia a las temperaturas elevadas, a los disolventes y a cizalladura.

EMBALAJE:

El conjunto del embalaje consta interiormente de tres cajas de cartón debidamente protegidas con planchas de porex y cel.laire. Una caja contiene los espejos planos, otra el espejo cóncavo y la última las estructuras e accesorios de montaje, protegidos por plástico de burbuja.

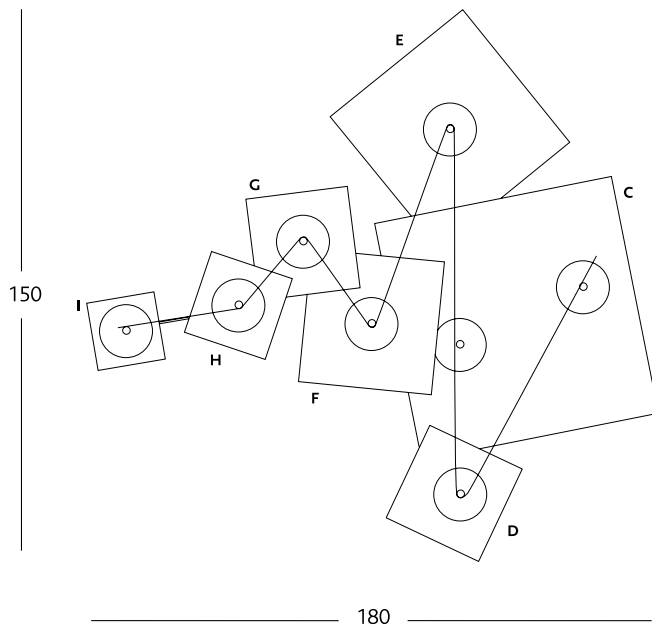
ENSAYOS:

Resistencia a la cizalladura por tracción bajo carga sostenida de la unión entre un espejo y la pletina por medio del adhesivo de doble cara modelo 3M.

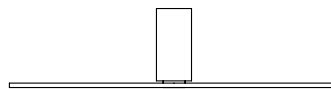
El laboratorio AIDIMA certifica que las muestras suministradas soportan un mínimo de 72 horas en las condiciones siguientes:

Bajo un peso de 70Kg a 23°C.

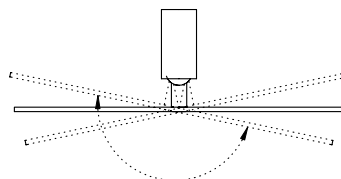
Bajo un peso de 40Kg a 65°C.



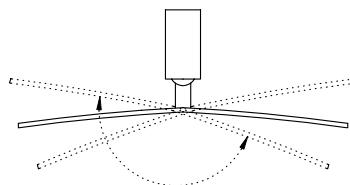
ESPEJO CON DISCO PLANO A



ESPEJO CON DISCO PLANO B



ESPEJO CON DISCO CÓNCAVO



MEDIDAS EN CM



BD Barcelona Design

Ramon Turró, 126 / 08005 Barcelona

Tel +34 93 458 69 09 / Fax +34 93 207 36 97

bd@bdbarcelona.com / www.bdbarcelona.com

Oficina Técnica

Carretera Capellades / km 22,750

Narcís Monturiol, 7 / Pol. Ind Sesrovires

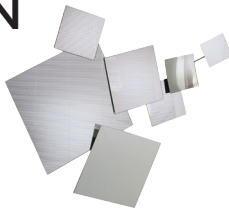
Sant Esteve de Sesrovires / 08635 Barcelona

Tel +34 93 771 30 51 / Fax +34 93 771 32 32

TECHNICAL SPECIFICATION

Mirallmar mirror

EDUARD SAMSÓ
1991



COMPONENTS AND MATERIALS:

STRUCTURE in plate steel composed of three independent modules joined by screws.

FIXED FLAT DISC , FLAT WITH SIGN and CONCAVE WITH SIGN in sheet steel, with Ø150x2mm.

MIRRORS with flat and concave square form.

NUTS AND BOLTS in white zinc-coated steel.

3M ADHESIVE in strong acrylic.

DIMENSIONS AND WEIGHTS:

MIRRORS:

C MIRROR: 700x700x5mm & 3Kg;

E MIRROR: 500x500x3mm (double-sided) & 2'2Kg;

F MIRROR: 400x400x3mm (double-sided) & 1'7Kg;

D-G MIRRORS: 300x300x3mm (double-sided) & 1'3Kg;

H MIRROR: 250x250x3mm & 0'85Kg;

I MIRROR: 200x200x3mm (double-sided) & 0'9Kg.

MURAL:

COMPLETE STRUCTURE: 1800x1500x40mm & 17Kg.

FINISHES:

STRUCTURE in 10 micra white zinc-coated steel.

DISCS in 10 micra white zinc-coated sheet steel.

MIRRORS painted on one side in finished silver.

ADHESIVE in polyurethane foam support (open cell), excellent resistance to high temperatures, to solvents and shearing.

PACKAGING:

Inside, the packing set consists of three cardboard boxes properly protected with porex and cellaire sheets. One box contains the flat mirrors, another the concave mirror and the last one has the assembly structures and accessories, protected by bubblewrap.

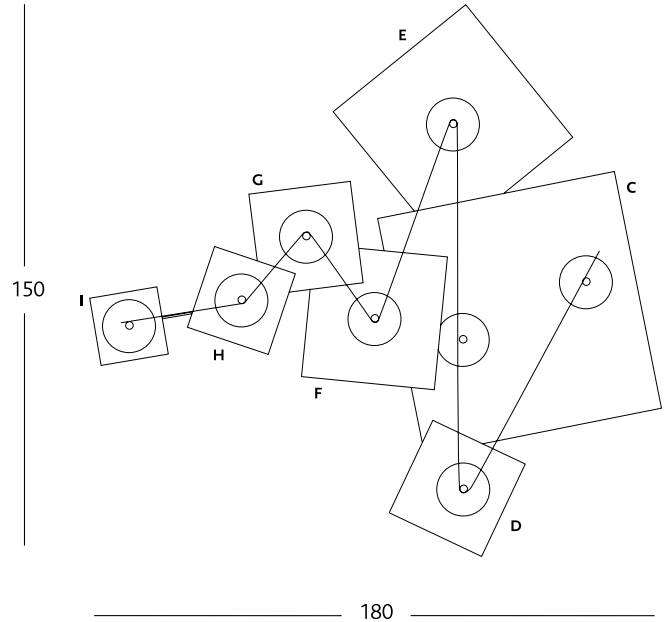
TESTS:

Resistance to shearing due to traction under loads held from the join between one mirror and the lever arm by a 3M double-sided adhesive tape.

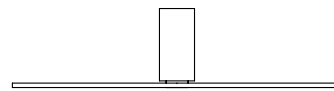
The **AIDIMA** laboratory certifies that the samples supplied endure a minimum of 72 hours under the following conditions:

Under a 70Kg weight at 23°C.

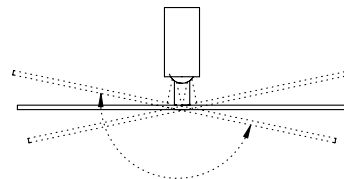
Under a 40Kg weight at 65°C.



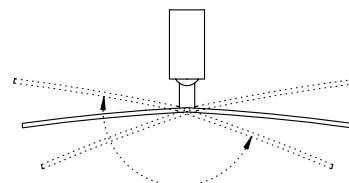
MIRROR WITH FLAT DISC A



MIRROR WITH FLAT DISC B



MIRROR WITH CONCAVE FLAT



MEASUREMENTS IN CM

UPDATED: 01/10/13
FT-21-IN



BD Barcelona Design

Ramon Turró, 126 / 08005 Barcelona
Tel +34 93 458 69 09 / Fax +34 93 207 36 97
bd@bdbarcelona.com / www.bdbarcelona.com

Technical Department

Carretera Capellades / km 22,750
Narcís Monturiol, 7 / Pol. Ind Sesrovires
Sant Esteve de Sesrovires / 08635 Barcelona
Tel +34 93 771 30 51 / Fax +34 93 771 32 32